

Клас _____

Прізвище, ім'я _____

Дата _____

Варіант _____

КОНТРОЛЬНА РОБОТА № 2 ЕЛЕКТРИЧНИЙ СТРУМ

Впишіть номер варіанта, вказаний вчителем, і виконайте відповідні завдання

Початковий і середній рівні (6 балів)

Завдання 1–6 містять по чотири варіанти відповідей, серед яких тільки одна правильна.
Виберіть одну правильну, на вашу думку, відповідь і позначте її у бланку відповідей

1. У провіднику протікає струм 2 А. Який заряд пройде через поперечний переріз провідника за

Варіант 1

20 секунд?

Варіант 2

1 секунду?

A) 10 Кл

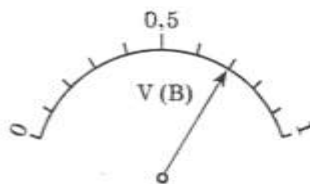
B) 2 Кл

B) 40 Кл

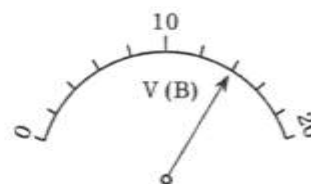
Г) 0,1 Кл

2. Визначте ціну поділки шкали приладів.

Варіант 1



Варіант 2



A) 2 В

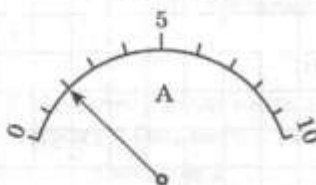
B) 0,1 В

B) 12 В

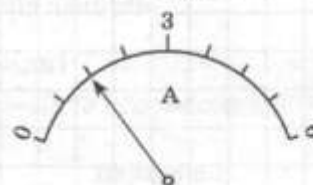
Г) 0,7 В

3. Яке значення вимірюваної величини показує прилад?

Варіант 1



Варіант 2



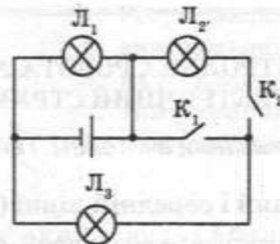
A) 2,4 А

B) 2,8 А

B) 1,5 А

Г) 2 А

4. В електричному колі є три лампочки і 2 вимикача. Які лампочки будуть світитися при замиканні



Варіант 1

вимикача K_1 ?

Варіант 2

вимикача K_2 ?

A) L_1 і L_3

B) L_2

B) L_1, L_2, L_3

Г) L_3

5. Від провідника відрізали одну третину довжини. Чому дорівнює відношення опору

Варіант 1

довшої частини до коротшої?

Варіант 2

цілого провідника до його коротшої частини?

A) 2:1	Б) 2:3	В) 3:2	Г) 3:1	<input type="checkbox"/>
--------	--------	--------	--------	--------------------------

6. На кінцях провідника підтримується постійна напруга. Провідник нагрівають. Як при цьому змінюється

Варіант 1

сила струму в провіднику?

Варіант 2

опір провідника?

A) Зникає	Б) Збільшується	В) Зменшується	Г) Залишається сталим	<input type="checkbox"/>
-----------	-----------------	----------------	-----------------------	--------------------------

Достатній рівень (3 бали)

Завдання 7–8 мають на меті встановлення відповідності. До кожного рядка, позначеного буквою, доберіть твердження, позначене цифрою, і впишіть її в таблицю. Потім послідовність цифр перенесіть до бланка відповідей

7. Установіть відповідність між

Варіант 1

одиноцею фізичної величини та назвою.

- A) мкА;
- Б) В;
- В) мКл;
- Г) Ом.

- 1. Напруга;
- 2. опір;
- 3. сила струму;
- 4. заряд;
- 5. питомий опір.

А	
Б	
В	
Г	

Варіант 2

значеннями фізичних величин.

- A) 50 мВ;
- Б) 500 мкВ;
- В) 5 МВ;
- Г) 500 кВ.

- 1. 0,0005 В;
- 2. 5000000 В;
- 3. 0,05 В;
- 4. 500000 В;
- 5. 50 В.

А	
Б	
В	
Г	

8. Установіть відповідність між

Варіант 1

приладом для вимірювання та фізичною величиною.

- A) Амперметр;
- Б) електролічильник;
- В) вольтметр;
- Г) омметр.

- 1. Сила струму;
- 2. напруга;
- 3. опір;
- 4. робота;
- 5. заряд.

А	
Б	
В	
Г	

Варіант 2

прізвищем вченого та відкриттям.

- A) А. Вольт;
- Б) А. Ампер;
- В) Г. Ерстед;
- Г) Г. Ом.

- 1. Ввів в фізику поняття «електричний струм»;
- 2. взаємодія зарядів;
- 3. перший гальванічний елемент;
- 4. спостерігав магнітну дію струму;
- 5. дослідив залежність струму від напруги.

А	
Б	
В	
Г	

Високий рівень (3 бали)

У завданні 9 розв'яжіть задачу, впишіть відповідь та перенесіть її до бланка

9. Опір мідного дроту 2 Ом, маса 1 кг. Визначте

Варіант 1

довжину дроту.

Варіант 2

площу поперечного перерізу дроту.

